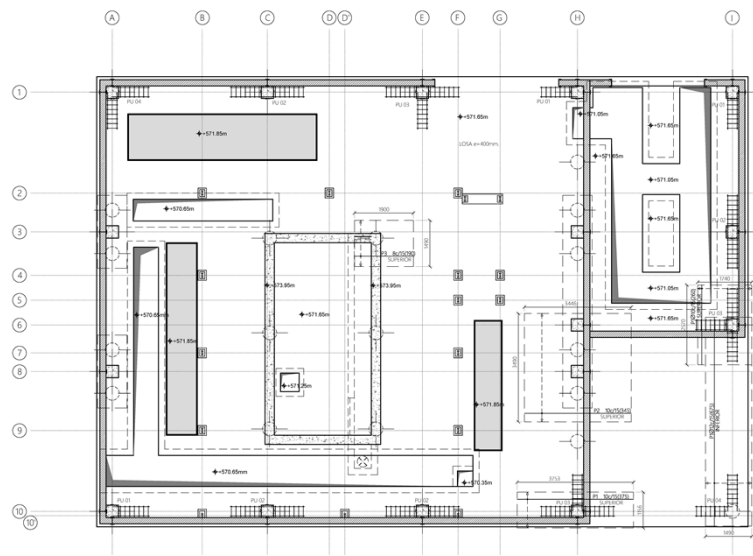
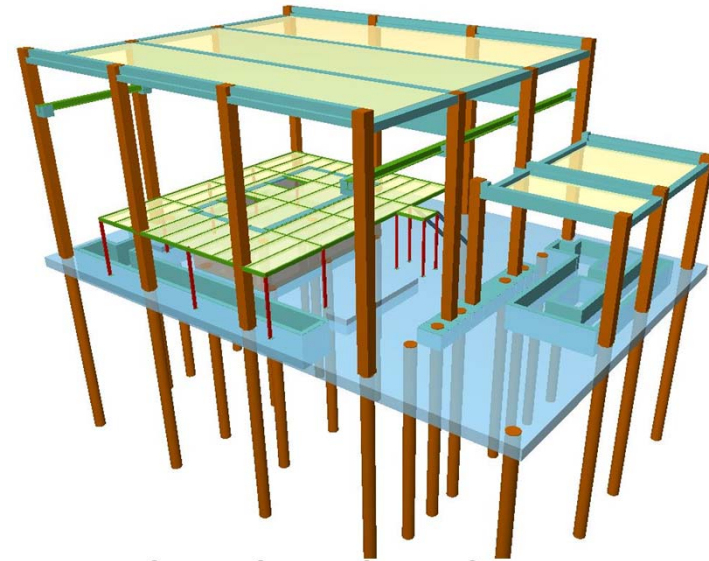


Edificio de centrífugas espesadoras, EDAR de la Gavia, Madrid

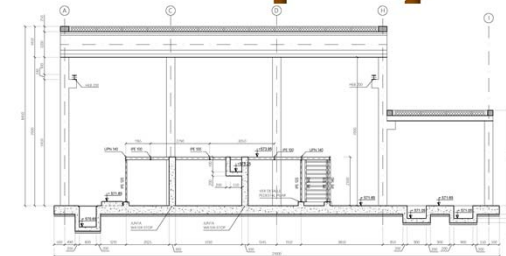
Proyecto de obra civil del edificio de centrífugas espesadoras de la EDAR de la Gavia en Madrid.

Cimentación mediante losa pilotada, pilares y vigas prefabricados de H.A. y entreplanta metálica.

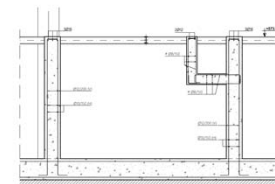


PLANTA NIVEL +571.65m. ARMADO
ESCALA 1:50

DETALLE DE VEREDERO
SECCIÓN X-X'. ARMADO
ESCALA 1:10



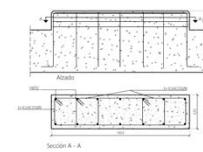
SECCIÓN A-A'



DETALLE MURO
ESCALA 1:10



DETALLE PEDESTAL
PILARES
ESCALA 1:10



DETALLE ARRANQUE ESCALERA
ESCALA 1:10